

# 膜盒压力表，不锈钢

## 适用于过程工业

### 型号632.50, 633.50, NS 63, 100, 160

威卡(WIKA)数据资料 PM 06.03



更多认证  
参见第3页

#### 应用

- 针对有动态压力脉冲或振动载荷情况壳体充液（型号633.50）
- 适用于干燥的腐蚀性气体介质以及腐蚀性环境中
- 针对过程控制工业，化工，石油化工，生物制药，发电及机械制造

#### 功能特性

- 正面零点调节
- 全不锈钢结构
- 可根据客户要求定制过程接口
- 测量范围：0 ... 0.25 kPa



膜盒压力表型号 632.50

#### 描述

632.50型膜盒压力表由全不锈钢制造，因此特别适用于过程工业的应用。它们基于成熟的膜盒测量系统，增压时，膜盒元件根据进入压力的变化，进行同比例变形产生位移，位移变化传输至机芯测量机构，并在表盘上通过指针显示。

模块化的设计使得表壳材料、过程连接、标称尺寸和量程可以有多种组合。因此，该仪表可广泛应用于过程工业的多种场合。

如需安装于控制面板，该膜盒压力表可根据过程连接件的类型，选用表面安装法兰、三角凸边或安装支架进行固定。

633.50型壳体充液适用于高动态压力脉冲或振动的测量。

## 标准版

### 设计

EN 837-3

### 标称尺寸 (mm)

63, 100, 160

### 准确度等级

1.6

### 刻度范围

NS 63: 0 ... 4 kPa 至 0 ... 60 kPa

NS 100: 0 ... 1.6 kPa 至 0 ... 60 kPa

NS 160: 0 ... 0.25 kPa 至 0 ... 60 kPa

或所有其他负压或正负压范围

### 压力承载性能

静压: 满量程

瞬时压力: 0.9 x 满量程

### 容许温度

环境: -20 ... +60 °C

介质: ≤ 100 °C

### 温度影响

当测量系统的温度在参考温度 (+20 °C) 附近波动时, 最大变化为 ±0.6 %/10 K 满量程

### 防护等级符合IEC/EN 60529标准

IP54 632.50型 (不带充液)

IP65 633.50型 (带充液)

### 过程连接

316L不锈钢

径向安装或轴向安装<sup>1)</sup>

NS 63: G ¼ B 外螺纹, SW 14

NS 100, 160: G ½ B 外螺纹, SW 22

### 压力元件

316L不锈钢

### 密封

FPM/FKM

### 传动机芯

不锈钢

### 零点调节

正面

### 表盘

铝, 白色, 黑色印字

### 指针

铝, 黑色

### 外壳

不锈钢

### 表玻璃

多层安全表玻璃

(带充液: 聚碳酸酯或透明非分裂塑料)

### 环

卡口环, 不锈钢

### 表壳充液<sup>1)</sup>

甘油-水混合物用于量程范围 ≥ 6 kPa<sup>2)</sup>






1) 仅供表圆100、160的633.50型

2) 可选准确度等级1.0, 从 ≥ 10 kPa 起

## 可选

- 其他的过程连接
- 密封圈 (型号 910.17, 参见数据资料 AC 09.08)
- 型号632.50的准确度等级1.0, 量程≥4 kPa (不带充液)
- 型号633.50的准确度等级1.0, 量程≥10 kPa (带充液)
- 容许环境温度 -40 ... +60 °C:
  - 型号 632.50: 机芯 Fomblin® Z03 润滑
  - 型号 633.50: 表壳充硅油
- 抗过压性能或真空保护:
  - 压力范围 > 4 kPa: 10 x 满量程
  - 压力范围 ≤ 4 kPa: 3 x 满量程
- 表面安装法兰
- NS 100 和160: 面板安装法兰
- NS 100 和160: 三角凸边带支架安装
- 型号 632.50.100 带开关触点, 从量程 ≥ 10 kPa 起 (型号831, 参见数据资料 AC 08.01)

## 认证

标志	说明	地区
 	<b>EU 符合性声明</b> ■ 压力设备指令 ■ ATEX 指令 ( 可选 ) 危险区域 区域1 气体 II 2G Ex h IIC T6 ... T1 Gb 区域20 粉尘 II 2D Ex h IIIC T85°C ... T450°C Db “c” 型防爆, 结构安全	欧盟
	<b>EAC ( 可选 )</b> ■ 压力设备指令 ■ 危险区域	欧亚经济共同体
	<b>GOST ( 可选 )</b> 计量, 测量技术	俄罗斯
	<b>KazInMetr ( 可选 )</b> 计量, 测量技术	哈萨克斯坦
-	<b>MTSCHS ( 可选 )</b> 生产许可	哈萨克斯坦
	<b>BelGIM ( 可选 )</b> 计量, 测量技术	白俄罗斯
	<b>UkrSEPRO ( 可选 )</b> 计量, 测量技术	乌克兰
	<b>Uzstandard ( 可选 )</b> 计量, 测量技术	乌兹别克斯坦
-	<b>CPA ( 可选 )</b> 计量, 测量技术	中国

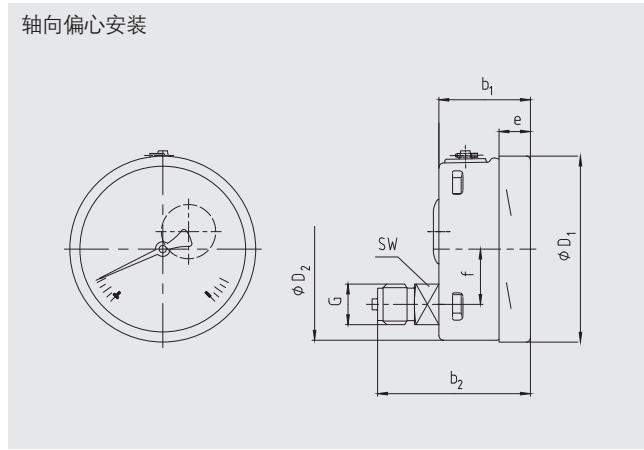
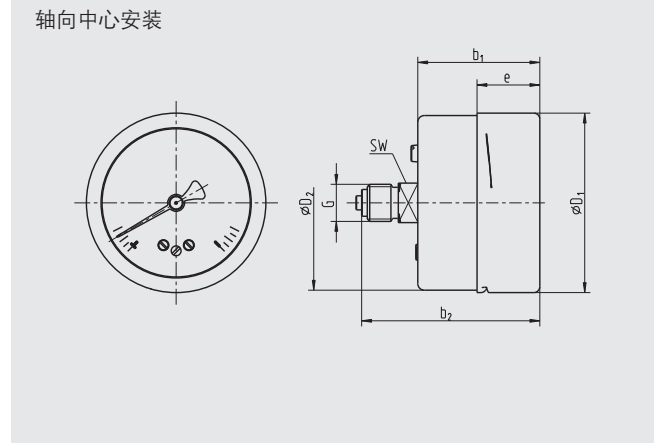
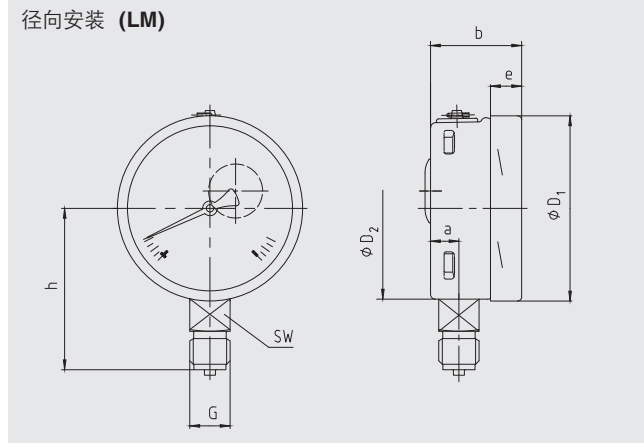
## 证书 ( 可选 )

- 2.2测试报告
- 3.1检验认证

更多认证和证书请登录官网

# 尺寸 ( mm )

标准型



表圆直径	尺寸 mm											重量 kg
	a	b	b <sub>1</sub>	b <sub>2</sub>	D <sub>1</sub>	D <sub>2</sub>	e	f	G	h ±1	SW	
63	9.5	42	42	63	64	62	22	- 1)	G ¼ B	52	14	0.19
100	15.5	49.5	49.5	83	101	99	17.5	30	G ½ B	87	22	0.60
160	15.5	49.5	49.5	83	161	159	17.5	50	G ½ B	118	22	1.10

压力接口按 EN 837-3 / 7.3 标准  
1) 63表圆：轴向中心安装过程连接

## 订购信息

型号 / 标称尺寸 / 刻度范围 / 压力接口 / 压力接口位置 / 优化选择特殊型

© 12/2008 WIKA Alexander Wiegand SE & Co. KG, 版权所有  
本文中列出的规格仅代表本档出版时产品的工程状态。  
我们保留修改产品规格和材料的权利。



威卡自动化仪表 ( 苏州 ) 有限公司  
威卡国际贸易 ( 上海 ) 有限公司  
电话: ( +86 ) 400 9289600  
传真: ( +86 ) 512 68780300  
邮箱: 400@wikachina.com  
www.wika.cn